

Canale Taglio Nuovo
(cod. TANU)

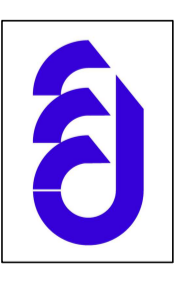
Canale delle Mee
(cod. CMEE)

Canale Belvedere
(cod. CBEL)

Canale di San Pietro d'Orto
(cod. CSPD)

REGIONE AUTONOMA FRIULI VENEZIA GIULIA

Committente: **CONSORZIO DI SVILUPPO ECONOMICO DEL MONFALCONESE**

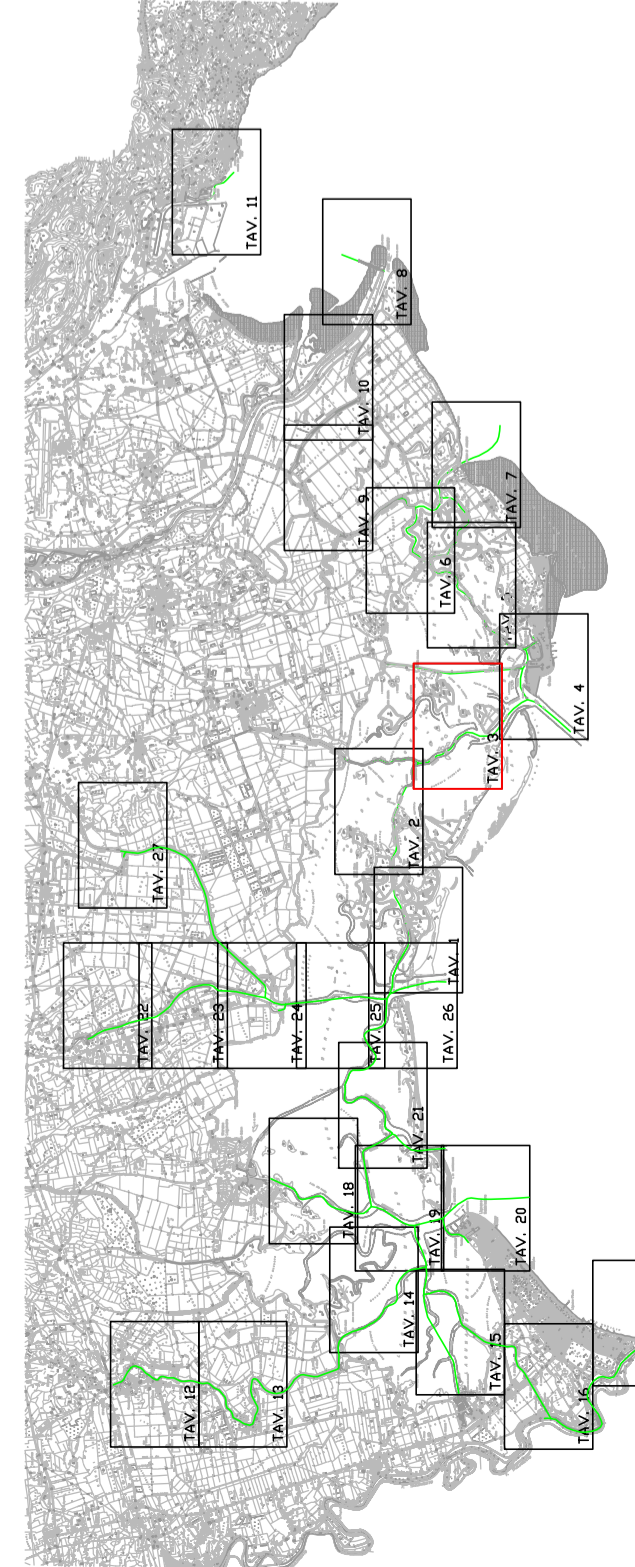


in qualità di Ente delegato
dalla RANFNG ex decreto
TERINF/7063 del 22/12/2016
responsabile del procedimento Ing. Fabio Pocecco
www.cisim.it - www.cisim.it/canal/segnalamenti

TITOLO PROGETTO: LAVORI DI MANUTENZIONE DEI PORTI, DEI CANALI MARITTIMI E DELLE VIE DI NAVIGAZIONE INTERNA NONCHÉ DEI SEGNALAMENTI MARITTIMI E LAGUNARI DI COMPETENZA REGIONALE - CENSIMENTO SEGNALAMENTI - Op.175

Tavola n. TAV. 3r	
Scala: 1:5000	
4	REVISIONI
3	
2	
1	DATA: MARZO 2016 REVISIONE
0	DATA: GIUGNO 2014 EMISSIONE
Geom. Virginia Picelle	
Geom. Virginia Picelle	
Relatto	

ESTRATTO DALLA CARTA TECNICA REGIONALE



Nomefile disegno	Nomefile layout	Codeice pratica	Data Ricognizione:
Tav3_rli		13/14	maggio 2014



STUDIO TECNICO Geometra Virginia Picelle
via Umberto I° n° 98 - 33034 Fregene (UD) - tel. 0432.80.03.67 - fax. 0432.81.09.35 - email: info@studioipicelle.it

Legenda:

- Polo
- Polo in coesistenza
- Bracciolo
- Dama
- Meda
- ▽ Presenza della segnalazione verticale
- ▽ Fari d'ingresso o porti o darsene
- ▽ Segnale luminoso

Segnalamenti anomali indicati con prefisso al numero:

- SN Senza Numero (solo per tratti non ricostituiti)
- NR Numerazione ripetuta (all'interno dello stesso canale)
- OR Poli da ormeggio
- PF Segnalamenti per l'ingresso a porti o darsene