

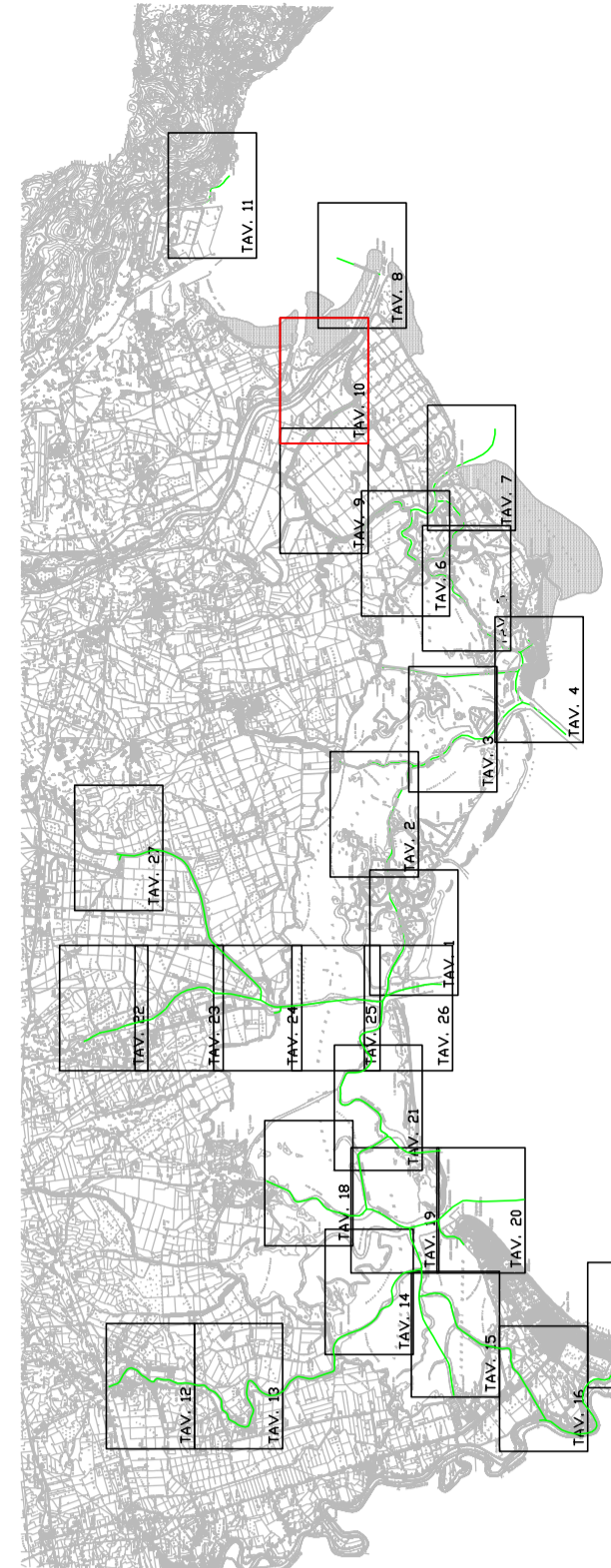
in qualità di Ente delegato della ex decurtazione ITRM/77063 del 22/12/2016 responsabile del procedimento Ing. Fabio Pocceco

Via Bologna, 1 34074, Monfalcone (GO) tel. 0481 495411 fax 0481 495411 e-mail csem@cssem.it www.cssem.it / i/canali/segnalamenti

**TITOLO PROGETTO:** LAVORI DI MANUTENZIONE DEI PORTI, DEI CANALI MARITTIMI E DELLE VIE DI NAVIGAZIONE INTERNA NONCHÉ DEI SEGNALAMENTI MARITTIMI E LAGUNARI DI COMPETENZA REGIONALE - CENSIMENTO SEGNALAMENTI - OP 175

Tavola n. <b>TAV. 10r</b>	
Scala: 1:5000	
Titolo elaborato: <b>PLANIMETRIA DI RILIEVO</b>	
REVISIONI	
4	
3	
2	
1	DATA: MARZO 2018 REVISIONE
0	DATA: MARZO 2017 EMISSIONE
	Redatto
	Geom. Virginia Pecile
	Geom. Virginia Pecile

ESTRATTO DALLA CARTA TECNICA REGIONALE



Nomefile disegno	Nomefile layout	Codeice pratica	Data Ricognizione:
Tav10_rli	13/14		marzo 2017



via Umberto I° n° 98 - 33034 Fagnano (UD) - tel. 0432 80 05 67 fax 0432 81 09 35 e-mail info@studiopecile.it

**Legenda:**

- Polo
- Presenza dello segnalamento verticale
- Pole in calcestruzzo
- Briccola
- Dama
- Meda
- Segnale luminoso
- Segnalamenti anomali indicati con prefisso al numero: \_SN, \_NR, \_OR, \_PF
- Senza Numero (solo per tratti non ricostruibili)
- Numerazione ripetuta (all'interno dello stesso canale)
- Poli da ormeggio
- Segnalamenti per l'ingresso a porti o darsene

